

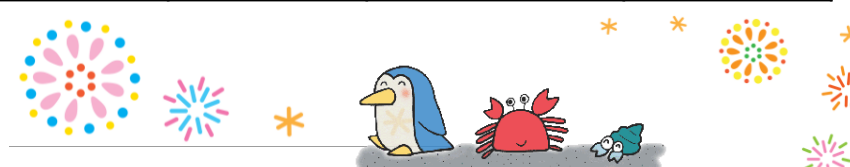
令和4年8月

横浜市恩田地域ケアプラザ

事業カレンダー♪



日	月	火	水	木	金	土
	1 小さいいちご 10:00~15:00	2 大きいいちご 10:00~15:00 骨盤底筋トレーニング塾 ①14:00~15:00 ②15:15~16:15	3 免疫力を高める 健康体操 ①9:30~10:30 ②11:00~12:00 小さいいちご 10:00~15:00	4 大きいいちご 10:00~15:00	5 ほっこりんこ 9:30~11:30 親子のひろば 12:00~15:00	6 自習室 9:00~15:00 親子のひろば 10:00~15:00
⑦ 自習室 9:00~15:00	8 小さいいちご 10:00~15:00	9 大きいいちご 10:00~15:00 まちかど相談 10:00~12:00	10 小さいいちご 10:00~15:00	⑪ 自習室 9:00~15:00 親子のひろば 10:00~12:00 	12 ほっこりんこ 9:30~11:30 親子のひろば 12:00~15:00 か〜る軽体操 ①10:00~10:45 ②11:00~11:45 いこいこ手芸班 13:30~15:00	13 自習室 9:00~15:00 親子のひろば 10:00~15:00
⑭ 自習室 9:00~15:00	15 小さいいちご 10:00~15:00 	16 大きいいちご 10:00~15:00	17 免疫力を高める 健康体操 ①9:30~10:30 ②11:00~12:00 小さいいちご 10:00~15:00	18 大きいいちご 10:00~15:00	19 ほっこりんこ 9:30~11:30 親子のひろば 12:00~15:00 よってこひろば 12:30~14:00	20 自習室 9:00~15:00 親子のひろば 10:00~15:00
⑰ 自習室 9:00~15:00	22 (館内点検) 休館日	23 大きいいちご 10:00~15:00	24 小さいいちご 10:00~15:00	25 大きいいちご 10:00~15:00 利用者懇談会 10:00~11:00 <div style="border: 1px dashed black; padding: 5px; width: fit-content;">ぶれいば〜く コロナ感染拡大 の為、中止</div>	26 ほっこりんこ 9:30~11:30 親子のひろば 12:00~15:00 か〜る軽体操 ①10:00~10:45 ②11:00~11:45	27 自習室 9:00~15:00 親子のひろば 10:00~15:00 まちかど相談 15:00~17:30 どじょうすくい 踊り道場 14:00~15:30
⑳ 自習室 9:00~15:00	29 小さいいちご 10:00~15:00	30 大きいいちご 10:00~15:00 骨盤底筋トレーニング塾 ①14:00~15:00 ②15:15~16:15	31 免疫力を高める 健康体操 ①9:30~10:30 ②11:00~12:00 小さいいちご 10:00~15:00	《ケアプラザへお越しになる皆様へ》 ・感染症予防の為、館内ではマスク着用をお願いします ・発熱・倦怠感・風邪症状等体調がすぐれない方は来館をお控えください ・入館時に検温・手指消毒をお願いしています		



【お問合せ】

横浜市恩田地域ケアプラザ TEL: 045-988-2010

※事業は都合により変更になる場合があります

※この事業カレンダーは、恩田地域ケアプラザ ブログにも毎月掲載しています

恩田ケアプラザ ブログ

検索



※ここから
恩田ブログに入れます

